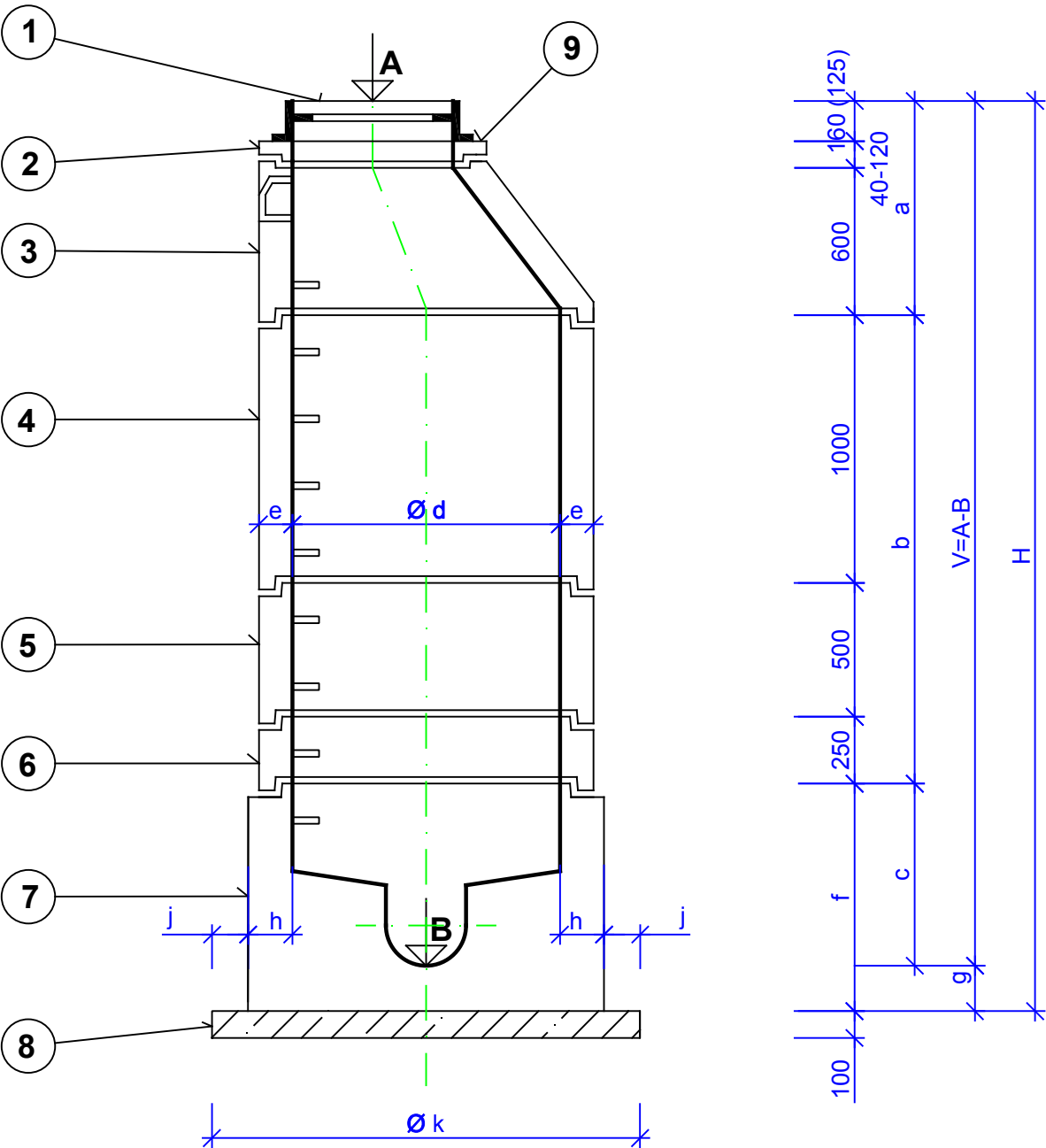
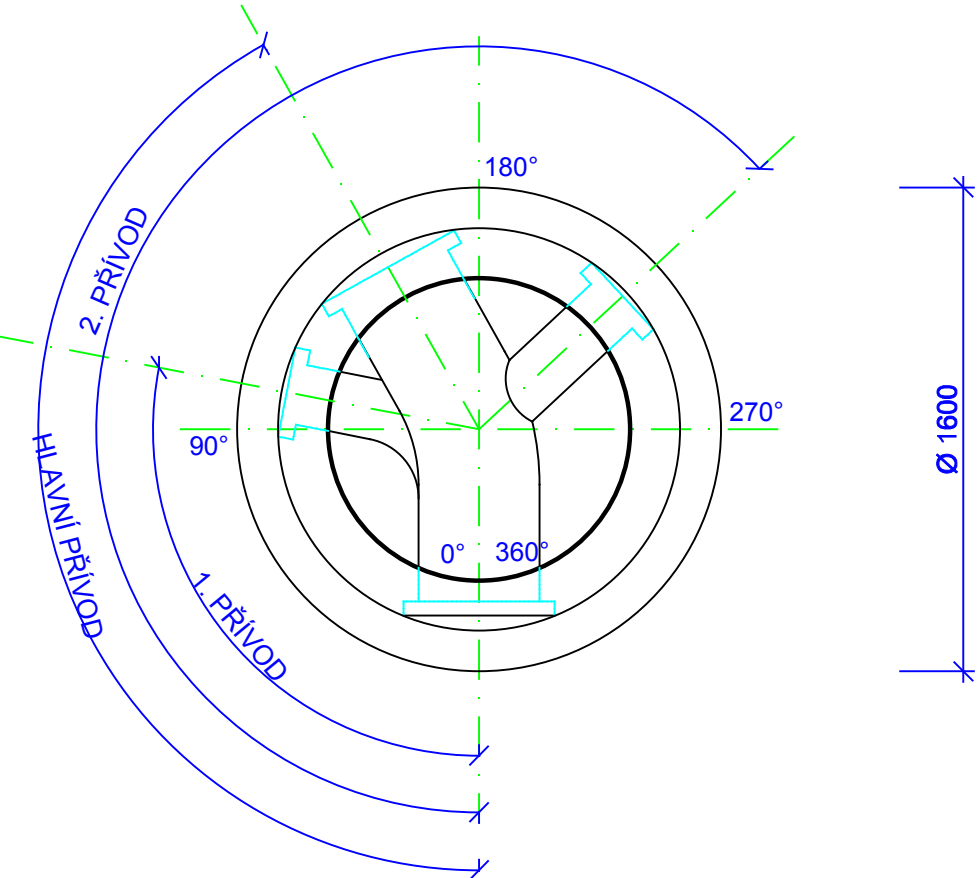


TYPOVÁ ŠACHTA PREFABRIKOVANÁ
 PRO POTRUBÍ PVC SN 12 - DN 250, DN 300, DN 400, DN 500, DN 600, DN 800

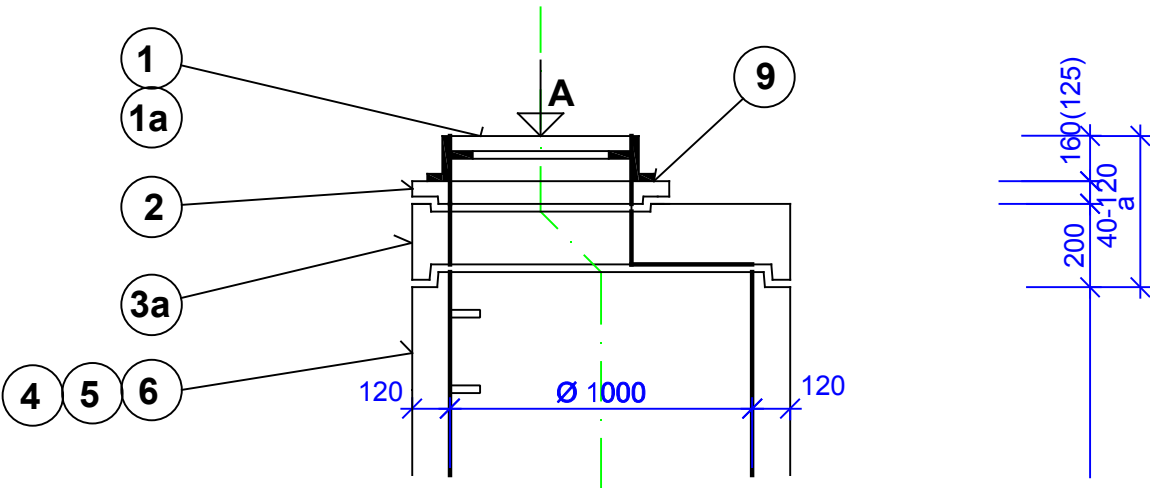
ŘEZ A - A´
 MĚŘÍTKO: 1 : 25



PŮDORYS



ŘEZ A - A´
 SE ZÁKRYTOVOU - PŘECHODOVOU DESKOU




LEGENDA:

OZNAČ.	POPIS MATERIÁLU
1	POKLOP KRUHOVÝ KATEGORIE "D" Ø 600 - BETONO-LITINOVÝ RÁM LITINOVÉ VÍKO S PANTEM A ODVĚTRÁNÍM
1a	POKLOP KRUHOVÝ KATEGORIE "A" Ø 600 - BETONO-LITINOVÝ RÁM BETONOVÉ VÍKO BEZ ODVĚTRÁNÍ
2a	VYROVNÁVACÍ PRSTENCE NA ŠACHTY: TBW - Q 600/40/120
2b	TBW - Q 600/60/120
2c	TBW - Q 600/80/120
2d	TBW - Q 600/100/120
2e	TBW - Q 600/120/120
3	DÍLCE PRO VSTUPNÍ ŠACHTY DN 1000: KÓNUS 62,5 - 100/12 SPK
3a	DESKA ZÁKRYTOVÁ - 62,5-100/20
3b	DESKA ZÁKRYTOVÁ - 62,5-120/20
3c	PŘECHODOVÁ DESKA - 100-120/25
3d	PŘECHODOVÁ DESKA - 100-150/25
4	SKRUŽ 100/100/12 SP
5	SKRUŽ 100/50/12 SP
5a	SKRUŽ 120/50/12 SP
6	SKRUŽ 100/25/12 SP
7	DNO JEDNOLITÉ 100/50 SP (POTRUBÍ PVC SN 12 - DN 250) KYNETA 1/2, NÁSTUPNICE - ŽLÁBEK BETON
7a	DNO JEDNOLITÉ 100/70 SP (POTRUBÍ PVC SN 12 - DN 300) KYNETA 1/2, NÁSTUPNICE - ŽLÁBEK BETON
7b	DNO JEDNOLITÉ 100/80 SP (POTRUBÍ PVC SN 12 - DN 400) KYNETA 1/2, NÁSTUPNICE - ŽLÁBEK BETON
7c	DNO JEDNOLITÉ 100/100 SP (POTRUBÍ PVC SN 12 - DN 500) KYNETA 1/2, NÁSTUPNICE - ŽLÁBEK BETON
7d	DNO JEDNOLITÉ 100/100 SP (POTRUBÍ PVC SN 12 - DN 600) KYNETA 1/2, NÁSTUPNICE - ŽLÁBEK BETON
7e	DNO JEDNOLITÉ 120/120 SP (POTRUBÍ PVC SN 12 - DN 600) KYNETA 1/2, NÁSTUPNICE - ŽLÁBEK BETON
7f	DNO JEDNOLITÉ 120/120 SP (POTRUBÍ PVC SN 12 - DN 800) KYNETA 1/2, NÁSTUPNICE - ŽLÁBEK BETON
7g	DNO JEDNOLITÉ 150/140 SP (POTRUBÍ PVC SN 12 - DN 800) KYNETA 1/2, NÁSTUPNICE - ŽLÁBEK BETON
8	PODKLADNÍ BETON C 12/15 TL. 100 MM
9	POD POKLOP - MALTOVÉ LOŽE - CEM. MALTA MC 25 - SAP 3b ODOLNÁ PROTI MRAZU A NaCl MIN. 50°C (NEPROPUSTNÁ - MIN. PŘILNAVOST 1 MPa)

KÓTY V mm

	c	d	e	f	g	h	j	k
DN 250	500	1000	120	650	150	155	145	1600
DN 300	700	1000	120	850	150	155	145	1600
DN 400	800	1000	120	950	150	155	145	1600
DN 500	1000	1000	120	1150	150	190	110	1600
DN 600	1000	1000	120	1150	150	225	125	1700
DN 600	1200	1200	150	1350	200	215	135	1900
DN 800	1200	1200	150	1400	200	280	120	2000
DN 800	1400	1500	150	1650	250	330	120	2400

 Ing. Alfréd Samek PROJEKTOVÁNÍ VODOHOSPODÁŘSKÝCH A VODNÍCH STAVEB <small>sídlo: Brojova 15, 326 00 Plzeň, provozovna: Barrandova 28, 326 00 Plzeň, IČ: 12464431, DIČ: CZ5410130418</small>					
Hlavní projektant	Boula IPK, s.r.o., inženýrská projektová kancelář	Autorizační razítko	Paré		
Odpovědný projektant	Ing. Alfréd Samek				
Vypracoval	J. Krieglsteinová				
Investor	Obec Vochov, 330 23 Vochov č.p. 46 SUS PK, p.o., Koterovská 642/162, 326 00 Plzeň				
Místo stavby - kraj	Vochov - Plzeňský				
Stavba III/2033 VOCHOV PRŮTAH D.1.3.1 SO 301 OPRAVA DEŠŤOVÉ KANALIZACE D.1.3.1.4. VÝKRESY				Stupeň	PDPS
				Datum	03/2020
				Č.zakázky	1666/20
				Měřítko	1 : 25
				Formáty	4 A4
Název přílohy VÝKRES TYPOVÉ ŠACHTY				Č. přílohy D.1.3.1.4.e.1	